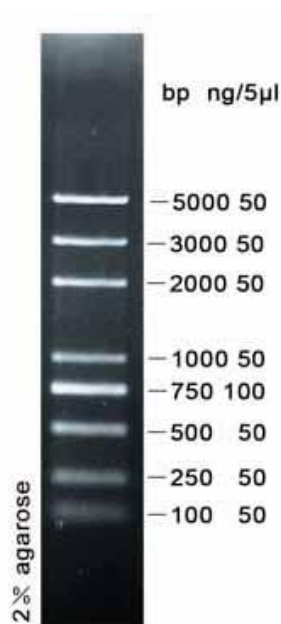


DL2000 plus DNA Marker

1 产品简介

本产品是由 100, 250, 500, 750, 1000, 1500, 3000, 5000bp 共 8 条双链 DNA 片段组成。其中 750 bp 是指示带，显示亮带。



2 使用方法

本品已混有上样缓冲液，可直接用于凝胶电泳。

3 保存

-20°C。融化后于 4°C 保存，避免反复冻融。

订购方式：

- (1) 登录瑞楚生物官网 www.ruichubio.com 订购或拨打 021-59145618 订购热线订购；
 - (2) 直接登录瑞楚生物淘宝旗舰店 ruichubio.taobao.com 订购；
 - (3) 登录 www.ruichubio.com 下载中心下载订购单，填表并发送至表格中标注的邮箱完成订购
- 注：在邮件确认合同或订购单情况下，可以货物和发票一起寄送，对公转账。